

# TOP Fai della Paganella - Percorso acqua e faggi

↔ 5,4km

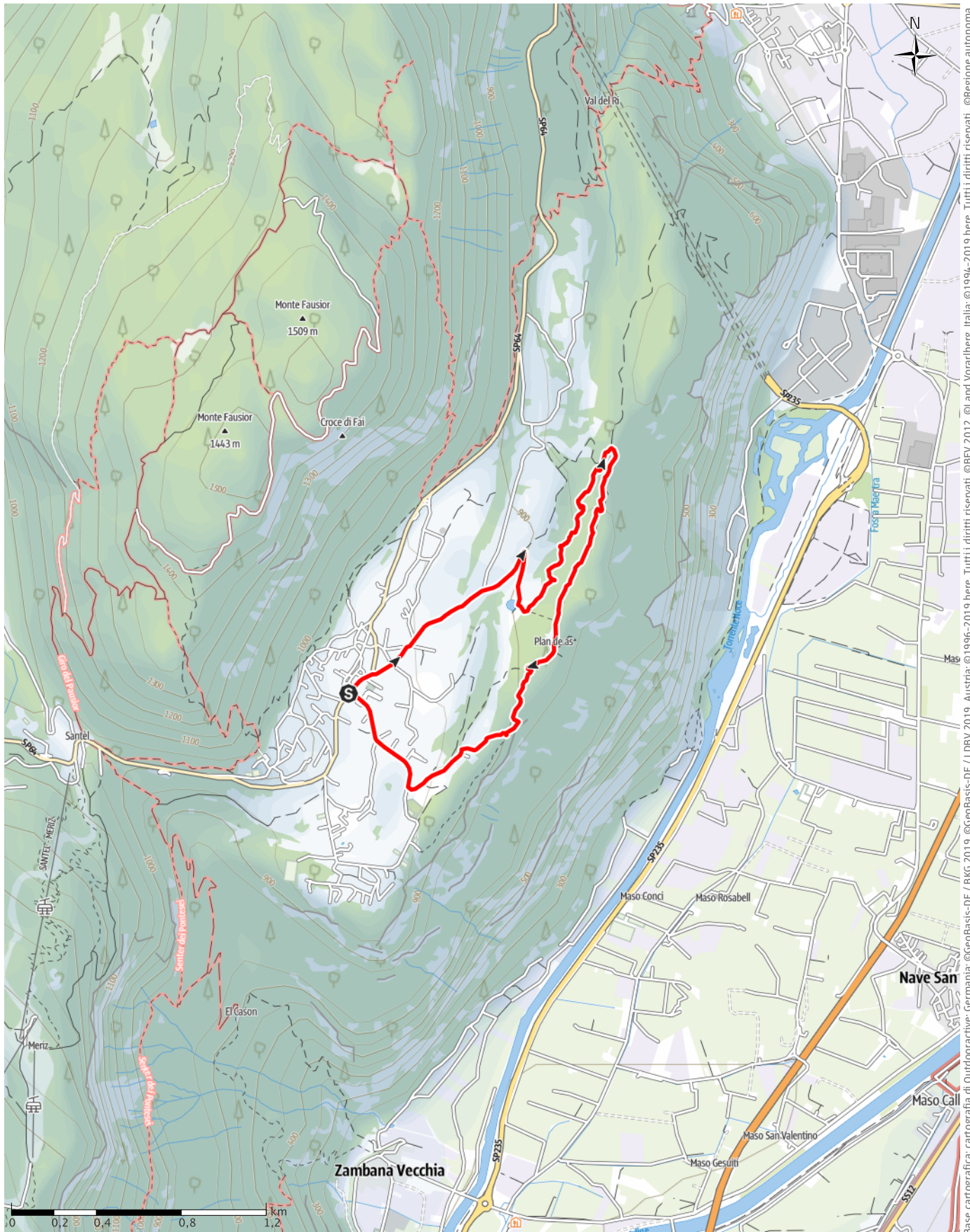
🕒 1:40h.

▲ 159m

▼ 159m

Difficoltà

facile



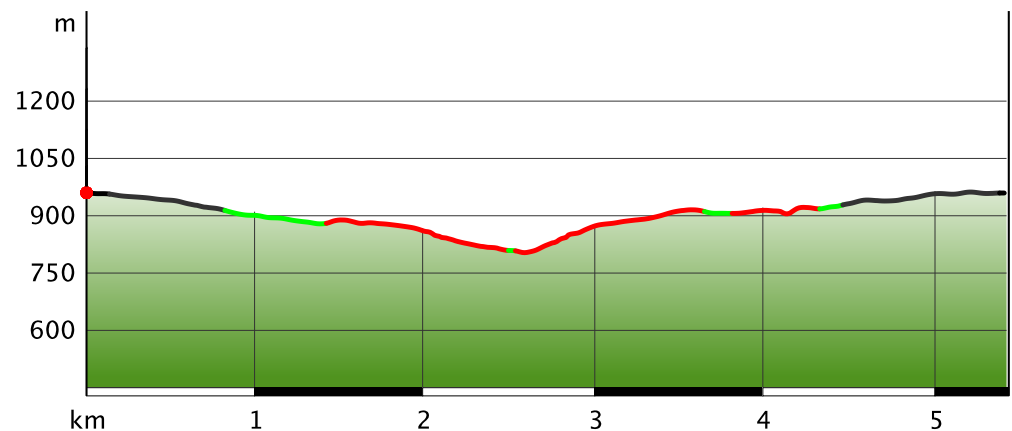
Base cartografica: cartografia di Outdooractive; Germania: ©GeoBasis-DE / BKG 2019, ©GeoBasis-DE / LDBV 2019, Austria: ©1996-2019 here, Tutti i diritti riservati. ©BBV 2012, ©Land Vorarlberg, Italia: ©1994-2019 here, Tutti i diritti riservati. ©OpenStreetMap (www.openstreetmap.org) contributors, CC-BY-SA (www.creativecommons.org)

**TOP** Fai della Paganella - Percorso acqua e faggi

### Tipo di percorso

Asfaltato	1,6km
sentiero	1km
Sentiero	2,7km
Strada	0,2km
pubblica	

### Profilo altimetrico



### Dati dell'itinerario

#### Passeggiata

Lunghezza ↔ 5,4 km

Durata ⌚ 1:40 h.

Salita ▲ 159 m

Discesa ▼ 159 m

Difficoltà facile

Impegno fisico ●●●●●●

Tecnica ●●●●●●

Livello sul mare  
 965 m  
 806 m

### Periodo consigliato

GEN | FEB | MAR  
 APR | MAG | GIU  
 LUG | AGO | SET  
 OTT | NOV | DIC

### Recensioni

#### Autori

Emozione ●●●●●●


Paesaggio ●●●●●●


### Altri dati

#### Proprietà

Raggiungibile con mezzi pubblici Clima salubre

#### Classificazione

 Itinerario circolare

 Ristori lungo il percorso

 Adatto a famiglie e bambini



Publicato da  
**APT Dolomiti Paganella**  
 Piazza Dolomiti 1  
 38010 Andalo (TN)  
 Telefono +39 0461  
 585836/586924/58313  
 0  
 Fax +39 0461 585570  
 info@visitdolomitipaganella.it  
 http://www.visitdolomitipaganella.it

Semplice passeggiata per tutta la famiglia.

#### Consiglio dell'autore

*L'area relax con due lettini in legno per un'esperienza magica: sdraiati, guarda le cime degli alberi ondeggiare e ascolta il rumore del bosco.*

#### Consigli per la sicurezza

- 1) Preparete il vostro itinerario
- 2) Scegliete un percorso adatto alla vostra preparazione
- 3) Scegliete equipaggiamento e attrezzatura idonei
- 4) Consultate I bollettini nivometereologici
- 5) Partire da soli è più rischioso
- 6) Lasciate informazioni sul vostro itinerario e sull'orario approssimativo di rientro
- 7) Non esitate ad affidarvi ad un professionista

**TOP** Fai della Paganella - Percorso acqua e faggi

8) Fate attenzione alle indicazioni e alla segnaletica che trovate sul percorso

9) Non esitate a tornare sui vostri passi

10) In caso di incidente date l'allarme chiamando il numero breve 112

Come immaginerai, la percorribilità degli itinerari in un ambiente montano è strettamente legata alle condizioni contingenti e dipende quindi da fenomeni naturali, cambiamenti ambientali e condizioni meteo. Per questo motivo, le informazioni contenute in questa scheda potrebbero aver subito variazioni. Prima di partire, informati sullo stato del percorso contattando il gestore dei rifugi sul tuo percorso, le guide alpine, i centri visitatori dei parchi naturali e gli uffici turistici.

**Attrezzatura**

Scarpe da trekking o scarponi da montagna.

**Materiale informativo****Ulteriori informazioni e link**

Azienda Turismo Dolomiti Paganella

**Percorso****Punto di partenza**

Fai della Paganella - piazza Italia Unita

Coordinate:

Geogr. 46.178778, 11.069959

UTM 32T 659763 5115994

**Punto d'arrivo**

Fai della Paganella - piazza Italia Unita

**Percorso**

Partiamo per una panoramica passeggiata immersa nella faggeta. Dopo aver percorso via Pradonec seguiamo le indicazioni per entrare all'interno del bosco. Costeggiamo il ruscello e ammiriamo le cascatelle e gli angoli suggestivi; piccoli ponticelli ci aiutano ad attraversare il ruscello. Dopo la sosta per ammirare il magnifico panorama sulla Valle dell'Adige, il sentiero ci riporta verso il punto di partenza costeggiando il ciglio dell'altopiano.

**Come arrivare**

L'itinerario è raggiungibile comodamente con mezzi pubblici.

**Mezzi pubblici**

Trentino Trasporti - linea 611

**Come arrivare**

Dall'uscita autostradale di Trento nord, ci dirigiamo verso la val di Non e l'altopiano della Paganella; all'uscita del lungo tunnel nei pressi di Mezzolombardo, giriamo a destra sulla SP 64, verso Fai della Paganella.

**Dove parcheggiare**

In centro al paese.